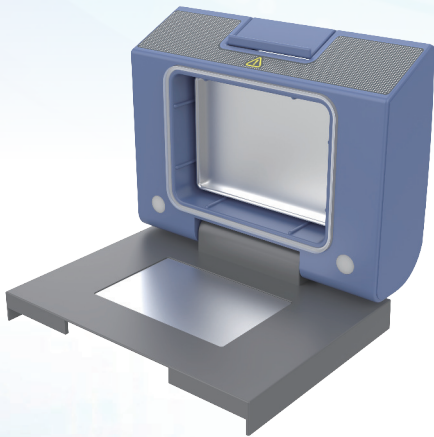


# GE4T

## 智能原位基因扩增仪



GE4T单槽模块图



- 接受不同芯片规格定制需求
- 用于原位杂交或基因芯片实验

### 产品介绍

仪器采用进口温度循环器专用长寿命Peltier模块，最大变温速率大于4度每秒，循环次数大于100万次。该产品融合多种先进技术于一体：安卓操作系统，彩色电容触控屏幕，多种可更换模块，内置WIFI模块，手机APP和PC软件控制功能，邮件提醒功能，超大数据存储量及扩展功能等；都将定性PCR产品的功能完善到更好，强大的功能将满足更高要求的实验所需。

### 仪器特点

- 快速的升降温速率，节约宝贵的实验时间
- 自动断电保护，保证扩增全过程安全运行
- 安卓操作系统，高清彩色电容触摸屏，操作极其简单
- 一键快速孵育功能，满足变性、酶切/酶连、ELISA等实验需要
- 六个温度循环器，三组回路可独立控制三个温区，温度准确性高

## 性能参数

产品型号	GE4T
样本容量	120×80mm平板
温度范围	0-105°C
最大升降温速率	4°C/s
温度均匀性	≤±0.2°C
温度准确性	≤±0.1°C
温度显示分辨率	0.1°C
温度控制方式	Block\Tube
变温速率可调	0.1-4°C
热盖温度范围	30-115°C
热盖高度调节	无级可调
程序存储数量	10000 +(USB FLASH)
程序最大步骤	30
程序最大循环数	200
时间递增/递减	1 Sec - 600 Sec (可做Long PCR实验)
温度递增/递减	0.1-10.0°C (可做Touchdown实验)
程序暂停功能	有
掉电数据保护	有
4°C保温	无限长
降落实验	有
LONG PCR实验	有
语言设置功能	中文/English
手机APP	Android
联机功能	有
液晶显示屏	8 inch, 800×600 Pixels, 26万色
通讯接口	USB2.0 , LAN, WIFI
产品尺寸	390mm×270mm×255mm (L×W×H)
产品净重	9KG
输入电源	100-240VAC , 50-60Hz , 600 W

柏恒科技产品不断更新升级, 参数若有更新调整, 恕不另行通知, 获取最新参数请联系生产厂家。

**杭州柏恒科技有限公司**

HANGZHOU BIO-GENER TECHNOLOGY CO., LTD.

地址: 杭州市富阳区春江街道纬山路558号1号楼2-3层

电话: 0571-88992477

邮编: 310021

邮箱: bruce@bio-gener.com

网址: www.bio-gener.com

