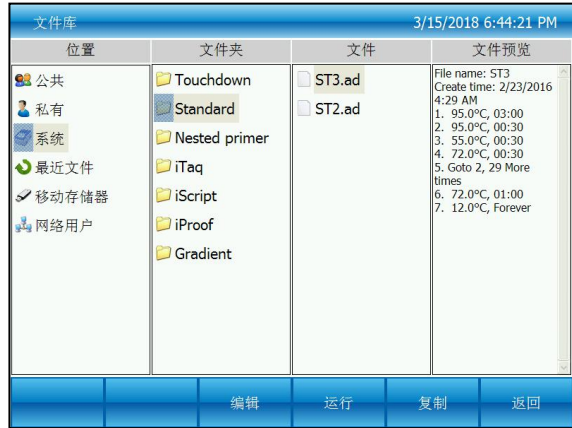


文件即 PCR 扩增程序，文件由温度步骤和循环步骤组成，每个文件最多可包含 30 个步骤。温度步骤内包含设置温度、时间、梯度范围、变温速率、温度增量 及 时间延伸。循环步骤中可设最大循环数为 99 次。

在主菜单界面下，选择按“文件”按钮，进入文件库界面（图一）。



图一：焦点在公共根目录上



图二：焦点在系统文件上

## 1. 温度、时间、循环编辑

在图一界面下按“新建文件”按钮进入新建文件界面（图三），或在图二界面下按“编辑”按钮编辑现有的文件进入编辑文件界面（图四）。



图三：创建一个新的文件



图四：编辑一个现有文件

在新建文件或编辑文件界面下按“+温度步”按钮，增加温度步骤。按“+循环步”按钮，增加循环步骤。

## 2. 选项内容编辑

在编辑文件界面（图四）下，选中需要编辑梯度、变温速率、温度增量或时间延伸的温度步骤，按“选项”按钮，跳出项编辑界面（图五），



图五：选项内容编辑

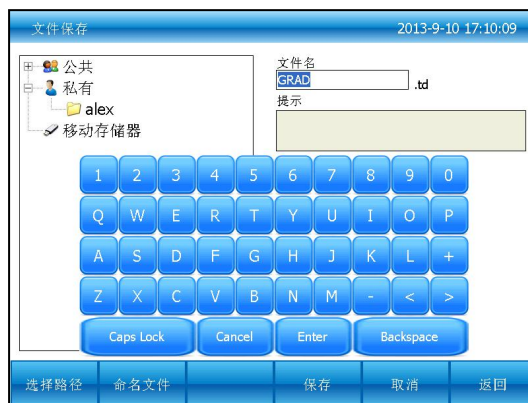
需要设置梯度温度时，点击“B2-B6 模块设置温度与 B1 模块设置温度相同”前面的选择框，将里面的选择勾取消，这样可以在 B1-B6 模块上设置不同温度，相邻模块的温度值不超过 5 度，并且这些温度在 30℃ 到 100℃ 之间，如下图：按“确认”按钮，返回到编辑文件界面（图六）。



图六：步骤 3 已增加梯度项

### 3. 文件保存

在编辑文件界面（图六）下，所有内容输入完毕后，按“完成”按钮，进入文件保存界面（图七），在文件保存界面下，先按“选择路径”按钮，选择保存路径，再按“命名文件”按钮，命名文件，文件名输入完成后“保存”按钮保存新建的文件，并退回到文件库界面。编辑的文件在文件保存界面下若没有重命名文件，则覆盖原文件，若重命名文件，则新产生一个文件，原来的文件保留不变。



图七：命名文件和选择文件保存路径